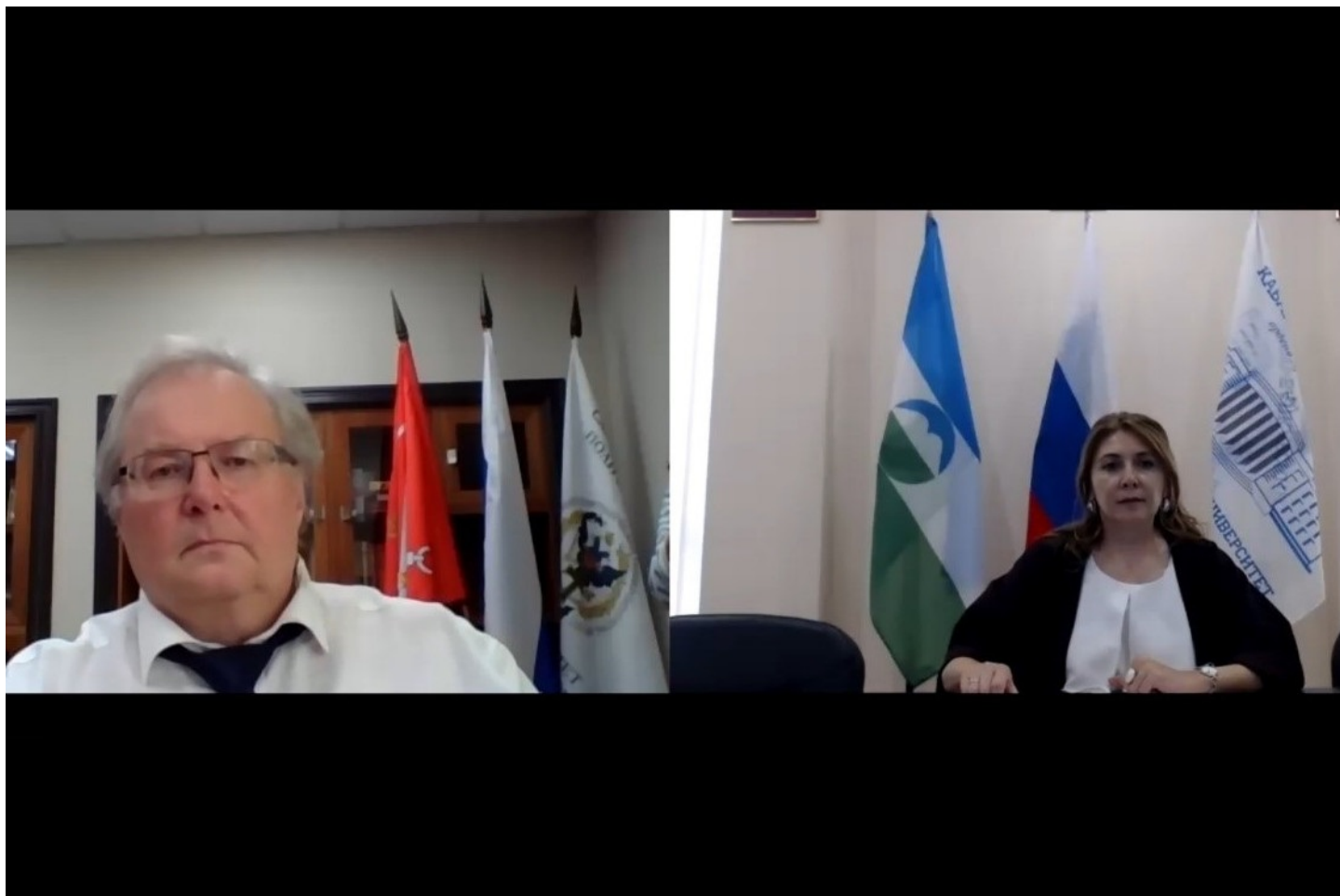


СПбПУ и Кабардино-Балкарский государственный университет им. Х.М. Бербекова заключили соглашение о создании университетского зеркального инжинирингового центра



3 сентября 2020 года состоялось подписание соглашения о создании университетского зеркального инжинирингового центра (УЗИЦ) между Санкт-Петербургским политехническим университетом Петра Великого (СПбПУ) и [Кабардино-Балкарским государственным университетом \(КБГУ\) им. Х.М. Бербекова](#) (г. Нальчик). Документ был подписан в дистанционном формате.

Целью соглашения является создание на базе КБГУ им. Х.М. Бербекова совместно с Центром компетенций НТИ СПбПУ «Новые производственные технологии» Университетского зеркального инжинирингового центра компетенций «Новые производственные технологии «Эльбрус», работа которого будет направлена на сотрудничество с российскими промышленными предприятиями в области цифровой трансформации и внедрения передовых производственных технологий. Взаимодействие будет осуществляться в рамках реализации Стратегии научно-технологического развития Российской Федерации, дорожной карты развития «сквозной» цифровой технологии «Новые производственные технологии», дорожной карты «Технет» НТИ, а также в рамках деятельности [Научного центра мирового уровня \(НЦМУ\) по направлению «Передовые цифровые технологии»](#), статус которого СПбПУ получил 28 августа 2020 года на основании победы в конкурсе и [решения](#) Совета по государственной поддержке создания и развития научных центров

мирового уровня, выполняющих исследования и разработки по приоритетам научно-технологического развития.

«В области наших компетенций мы делимся опытом применения передовых технологий и готовы совместно с командами университетов-партнеров выполнять пилотные проекты, ориентированные на решение актуальных конкретных задач промышленных партнеров. Результатом такой деятельности становятся выполненные сложные научно-технические проекты, подготовленная команда специалистов и выстроенный определенным образом процесс выполнения НИОКР. В этом смысле создаваемый УЗИЦ будет выступать наиболее эффективным инструментом трансфера наших знаний и компетенций в ходе выполнения реальных проектов», – прокомментировал проректор по перспективным проектам СПбПУ, руководитель Центра НТИ СПбПУ, руководитель Инжинирингового центра «Центр компьютерного инжиниринга» СПбПУ, лидер (соорукводитель) рабочей группы «Технет» НТИ **Алексей Боровков**.



«Создание зеркального инжинирингового центра позволит нашему университету расширить компетенции и выйти на мировой уровень в области аддитивных технологий, передовых материалов, цифрового проектирования; применять лучшие практики Центра НТИ СПбПУ «Новые производственные технологии» для цифровой трансформации предприятий региона, внедрения новых производственных технологий в экономику Кабардино-Балкарской Республики. Деятельность Центра позволит также нашим студентам и аспирантам получить уникальную возможность: пройти обучение в одном из ведущих вузов страны – СПбПУ. Мы планируем создание в регионе научно-образовательного центра мирового уровня «Эльбрус», активно работаем над стратегией развития университета для вхождения в программу академического стратегического лидерства в качестве национального опорного вуза, поэтому создание УЗИЦ является важным шагом для достижения поставленных целей и вывода региона на передовой уровень развития», – отметила проректор по научно-исследовательской работе КБГУ им. Х.М. Бербекова, руководитель Центра прогрессивных материалов и аддитивных технологий, заведующий кафедрой органической химии и высокомолекулярных соединений **Светлана Хаширова**.

Напомним, что сотрудничество Центра НТИ СПбПУ и КБГУ им. Х.М. Бербекова началось на [Образовательном интенсиве «Остров 10-22 \(Москва\)](#), где впервые была представлена концепция УЗИЦ. По итогам этой презентации более 50 региональных вузов сформировали проекты договоренностей с Центром НТИ СПбПУ о создании на их базе УЗИЦ. На сегодняшний день Петербургским Политехом подписаны соглашения о создании (университетских) зеркальных инжиниринговых центров со следующими организациями-

партнерами: Южно-Уральский государственный университет (национальный исследовательский университет), Фонд «Региональный центр инжиниринга» Пермского края, Астраханский государственный университет, Удмуртский федеральный исследовательский центр Уральского отделения РАН, Рыбинский государственный авиационный технический университет имени П.А. Соловьева и ПАО «ОДК-Сатурн».

Справка:

КБГУ им. Х.М. Бербекова – крупнейший вуз Кабардино-Балкарии и один из крупнейших вузов Северного Кавказа. Вуз является одним из ведущих научных, образовательных, информационных, социокультурных центров Кабардино-Балкарской республики, ежегодно выпускает до двух тысяч специалистов, по степени оснащенности занимает передовые позиции среди других классических вузов России

СПБПУ – один из ведущих политехнических вузов страны. **Центр компетенций НТИ СПБПУ «Новые производственные технологии»**, на основе которого создан Консорциум НЦМУ «Передовые цифровые технологии» – инфраструктурная основа взаимодействия научных, образовательных и промышленных организаций в целях обеспечения конкурентоспособности отечественных компаний-лидеров на глобальных рынках НТИ и в высокотехнологичных отраслях промышленности. На сегодняшний день проектный консорциум Центра НТИ СПБПУ объединяет 74 организации, включая госкорпорации Ростех, Росатом, РЖД, ОАК, ОДК, ОСК, Вертолеты России и др., ведущие университеты-партнеры.